

Dystanse listwowe.

Dystanse listwowe należy zawsze układać jako przesunięte, co umożliwi uniknięcie większych liniowych odcinków betonowanej bryły.

Zasadniczo obowiązują tu, tak jak przy dystansach punktowych, następujące kryteria:

- ilość dystansów powierzchniowych na m² zależna jest od skupienia i przęgięć zbrojenia,
- mocowanie do zbrojenia i pewność ustawienia w stosunku do szalunku,
- jakość dystansów powierzchniowych,
- obciążenia na zbrojenie powodowane przez pracujący personel lub obciążenia dodatkowe górnej warstwy zbrojenia, które poprzez koźły montażowe przenoszone będą na dolne zbrojenie, muszą być na tym obszarze przejęte za pomocą dodatkowych dystansów.

Dla wszystkich dystansów listwowych należy stosować ocynkowany drut wiązałkowy z zakotwieniem krańcowym.

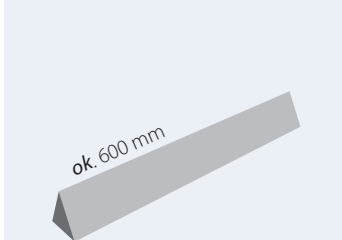
Ocynkowany drut wiązałkowy, także przy dużych obciążeniach, zapobiega rozczepieniu się dystansów i zabezpiecza w ten sposób uzyskanie żądanej otuliny zbrojenia. Ocynkowany drut wiązałkowy należy na końcach wygiąć w kształcie „V”. W ten sposób znacznie wzrośnie wytrzymałość na rozciąganie a niebezpieczeństwo rozszczępienia się dystansów zostanie niemalże wyeliminowane.

Rozstrzygającym jest, aby dystans listwowy w swojej pozycji został dobrze umocowany do zbrojenia i pozostał nie uszkodzony aż do zakończenia procesu betonowania przez występujące obciążenia względnie siły.

Na żądanie oczywiście oferujemy Państwu wszystkie nasze typy dystansów jako dystanse wykonane z betonu zbrojonego włóknami.

Podkładka typu "listwa trójkątna"

- długość około 1200 mm,
- wysoka stabilność dzięki szerokiej powierzchni przylegania,
- wielkość otuliny zbrojenia = szerokość powierzchni przylegania,
- dzięki szerokiej powierzchni przylegania przydatny także do prac izolacyjnych i dociepleniowych
- wysoki współczynnik przenoszenia obciążeń.

Podkładka typu "listwa trójkątna"

- długość około 600 mm,
- wysoka stabilność dzięki szerokiej powierzchni przylegania,
- wartość otuliny zbrojenia = szerokość powierzchni przylegania,
- dzięki szerokiej powierzchni przylegania przydatny także do prac izolacyjnych i dociepleniowych
- wysoki współczynnik przenoszenia obciążeń.

Podkładka typu "listwa trójkątna"

- długość około 300 mm,
- wysoka stabilność dzięki szerokiej powierzchni przylegania,
- wielkość otuliny zbrojenia = szerokość powierzchni przylegania,
- dzięki szerokiej powierzchni przylegania przydatny także do prac izolacyjnych i dociepleniowych
- wysoki współczynnik przenoszenia obciążeń.

Podkładka typu "listwa trójkątna"

- długość około 200 mm,
- wysoka stabilność dzięki szerokiej powierzchni przylegania,
- wielkość otuliny zbrojenia = szerokość powierzchni przylegania,
- dzięki szerokiej powierzchni przylegania przydatny także do prac izolacyjnych i dociepleniowych
- wysoki współczynnik przenoszenia obciążeń.

L = ok. 1200 mm

Numer katalogowy artykułu	Wysokość w mm	Ilość szt. na palecie	Ciężar palety
2900/30/1200/BD/StQ1	30	600	946
2901/35/1200/BD/StQ1	35	500	1052
2902/40/1200/BD/StQ1	40	400	1035
2903/45/1200/BD/StQ1	45	300	970
2904/50/1200/BD/StQ1	50	300	1137
2905/55/1200/BD/StQ1	55	250	1100
2906/60/1200/BD/StQ1	60	200	1025
2908/70/1200/BD/StQ1	70	150	1045

L = ok. 600 mm

Numer katalogowy artykułu	Wysokość w mm	Ilość szt. na palecie	Ciężar palety
2920/30/600/BD/StQ1	30	1200	946
2921/35/600/BD/StQ1	35	1000	1052
2922/40/600/BD/StQ1	40	800	1035
2923/45/600/BD/StQ1	45	600	970
2924/50/600/BD/StQ1	50	600	1137
2925/55/600/BD/StQ1	55	500	1100
2926/60/600/BD/StQ1	60	400	1025
2928/70/600/BD/StQ1	70	300	1045

L = ok. 300 mm

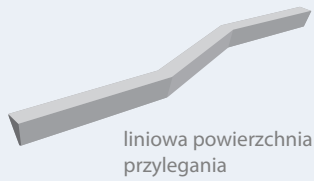
Numer katalogowy artykułu	Wysokość w mm	Ilość szt. na palecie	Ciężar palety
2960/30/300/BD/StQ1	30	2400	946
2961/35/300/BD/StQ1	35	2000	1052
2962/40/300/BD/StQ1	40	1600	1035
2963/45/300/BD/StQ1	45	1200	970
2964/50/300/BD/StQ1	50	1200	1137
2965/55/300/BD/StQ1	55	1000	1100
2966/60/300/BD/StQ1	60	800	1025
2968/70/300/BD/StQ1	70	600	1045

L = ok. 200 mm

Numer katalogowy artykułu	Wysokość w mm	Ilość szt. na palecie	Ciężar palety
2980/30/200/BD/StQ1	30	3600	946
2981/35/200/BD/StQ1	35	3000	1052
2982/40/200/BD/StQ1	40	2400	1035
2983/45/200/BD/StQ1	45	1800	970
2984/50/200/BD/StQ1	50	1800	1137
2985/55/200/BD/StQ1	55	1500	1100
2986/60/200/BD/StQ1	60	1200	1025
2988/70/200/BD/StQ1	70	900	1045

Listwowe dystanse betonowe

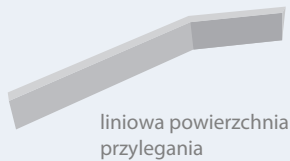
L = ok. 800 mm

Podkładka typu "listwa trapezowa", Zickzack®


- długość około 800 mm, przeznaczony do zbrojeń poziomych,
- możliwość stosowania obustronnie,
- płaska, szeroka powierzchnia przylegania przeznaczona do miękkich podłoży szalunkowych np. izolacje, docieplenia.
- 100% stabilność dzięki przegięciom na kierunku wzdłużnym,
- przydatny dla wszystkich siatek zbrojeniowych powszechnie stosowanych w budownictwie,
- bardzo stabilny dla wysokich obciążeń,
- w każdym położeniu gwarantowana pewność otuliny zbrojenia.

Numer katalogowy artykułu	Wysokość w mm	Ilość szt. na palecie	Ciężar palety
7000/20/800/BD/StQ1	20	1500	997
7001/25/800/BD/StQ1	25	1200	997
7002/30/800/BD/StQ1	30	750	925
7003/35/800/BD/StQ1	35	700	998
7004/40/800/BD/StQ1	40	500	839
7005/45/800/BD/StQ1	45	500	1000
7006/50/800/BD/StQ1	50	400	886
7007/55/800/BD/StQ1	55	400	977
7008/60/800/BD/StQ1	60	320	995
7010/70/800/BD/StQ1	70	250	870
7011/75/800/BD/StQ1	75	225	900
7012/80/800/BD/StQ1	80	200	900
7014/90/800/BD/StQ1	90	150	850
7016/100/800/BD/StQ1	100	120	900

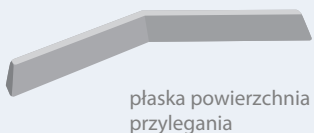
L = ok. 400 mm

Podkładka typu "listwa trapezowa", "ZACK"


- długość około 400 mm, przeznaczony do zbrojeń poziomych,
- stabilność przed przechyłem na skutek przegięcia wzdłużnego,
- możliwość stosowania obustronnie,
- wysoki współczynnik przenoszenia obciążeń.

Numer katalogowy artykułu	Wysokość w mm	Ilość szt. na palecie	Ciężar palety
7030/20/400/BD/StQ1	20	3000	997
7031/25/400/BD/StQ1	25	2400	997
7032/30/400/BD/StQ1	30	1500	925
7033/35/400/BD/StQ1	35	1400	998
7034/40/400/BD/StQ1	40	1000	839
7035/45/400/BD/StQ1	45	1000	1000
7036/50/400/BD/StQ1	50	800	886
7037/55/400/BD/StQ1	55	800	977
7038/60/400/BD/StQ1	60	640	995
7039/70/400/BD/StQ1	70	500	870
7040/75/400/BD/StQ1	75	450	900
7041/80/400/BD/StQ1	80	400	900
7043/90/400/BD/StQ1	90	300	850

L = ok. 340 mm

Podkładka typu "listwa trapezowa", Bumerang


- długość około 340 mm, przeznaczony do zbrojeń poziomych,
- możliwość stosowania obustronnie,
- okrągłe, liniowe ułożenie spełniające wymagania betonu elewacyjnego,
- płaska, szeroka powierzchnia przylegania przeznaczona do miękkich podłoży szalunkowych np. izolacje, docieplenia.
- 100% stabilność dzięki przegięciom na kierunku wzdłużnym,
- przydatny dla wszystkich siatek zbrojeniowych powszechnie stosowanych w budownictwie,
- bardzo stabilny dla wysokich obciążeń.

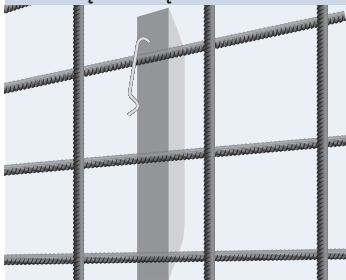
Numer katalogowy artykułu	Wysokość w mm	Ilość szt. na palecie	Ciężar palety
6001/30/340/BD/StQ1	30	2000	986
6003/40/340/BD/StQ1	40	1400	993
6004/50/340/BD/StQ1	50	1000	830

L = ok. 680 mm

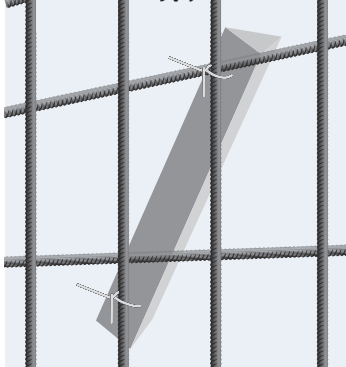
Podkładka typu "listwa trapezowa" z punktowymi stykami


- długość około 680 mm z krawędzią zębatą, przeznaczony do zbrojeń poziomych,
- niewielka powierzchnia styku z szalunkiem poprzez punktową powierzchnię przylegania,
- przydatność do stosowania przy betonach elewacyjnych,
- stabilność dzięki przegięciom na kierunku wzdłużnym,

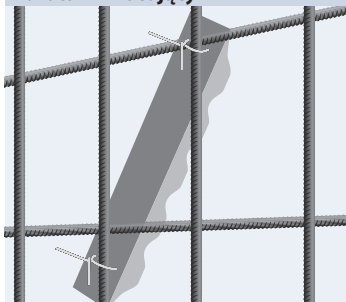
Numer katalogowy artykułu	Wysokość w mm	Ilość szt. na palecie	Ciężar palety
3000/25/680/BD/StQ1	25	1150	768
3001/30/680/BD/StQ1	30	1100	906
3002/35/680/BD/StQ1	35	850	834
3003/40/680/BD/StQ1	40	800	946
3004/45/680/BD/StQ1	45	750	1001
3005/50/680/BD/StQ1	50	700	1041
3006/55/680/BD/StQ1	55	500	946
3007/60/680/BD/StQ1	60	400	843
3008/65/680/BD/StQ1	65	350	828
3009/70/680/BD/StQ1	70	320	816
3010/75/680/BD/StQ1	75	280	815
3011/80/680/BD/StQ1	80	250	810

Listwowe dystanse betonowe
Podkładka typu "listwa trapezowa" z kłamarą stalową


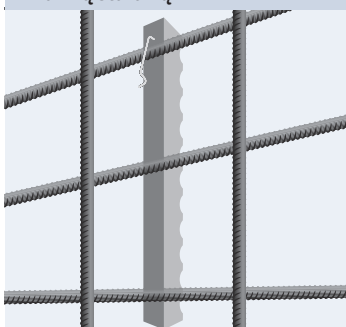
- długość około 200 mm z kłamarą sprężynową, przeznaczony do zbrojeń pionowych.

Podkładka typu "listwa trójkątna" z drutami mocującymi


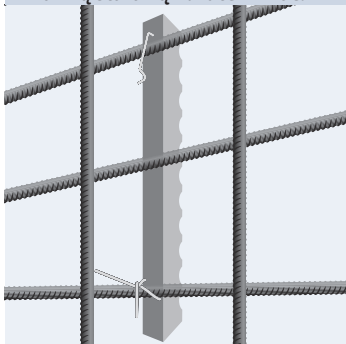
- długości około 300 i 200 mm, przeznaczony do zbrojeń pionowych,
- powierzchnia zaokrąglona w stosunku do szalunku,
- liniowy styk z szalunkiem,
- duża szerokość podparcia zbrojenia,
- wymiar otuliny zbrojenia = szerokość podparcia,
- 4 sztuki drutów mocujących.

Podkładka typu "listwa trapezowa" z drutami mocującymi


- długości około 300 mm z mocno wyżłobionymi występami, przeznaczony do zbrojeń pionowych,
- niewielka powierzchnia styku do szalunku,
- 4 sztuki drutów mocujących.

Podkładka typu "listwa trapezowa" z kłamarą stalową


- długość około 340 mm z występami, przeznaczony do zbrojeń pionowych,
- 1 sztuka sprężystej kłamy stalowej,
- niewielka powierzchnia styku z szalunkiem dzięki punktowej powierzchni przyłożenia,
- nadaje się do stosowania przy betonach elewacyjnych.

Podkładka typu "listwa trapezowa" z kłamarą stalową i drutem moc.


- długość około 340 mm z występami, przeznaczony do zbrojeń pionowych,
- 1 sztuka sprężystej kłamy stalowej i 2 szt. drutów mocujących,
- niewielka powierzchnia styku z szalunkiem dzięki punktowej powierzchni przyłożenia,
- nadaje się do stosowania przy betonach elewacyjnych.

L = ok. 200 mm

Numer katalogowy artykułu	Wysokość w mm	Ilość szt. na palecie	Ciężar palety
2021/25/200/BD/FK1/StQ1	25	3000	697
2022/30/200/BD/FK1/StQ1	30	2500	702
2023/35/200/BD/FK1/StQ1	35	2000	697
2024/40/200/BD/FK1/StQ1	40	1800	702
2026/50/200/BD/FK1/StQ1	50	1200	700

L = ok. 300 mm

Numer katalogowy artykułu	Wysokość w mm	Ilość szt. na palecie	Ciężar palety
4010/30/300/BD/DR1.2/4/180/StQ1	30	2400	965
4011/35/300/BD/DR1.2/4/180/StQ1	35	2000	1068
4012/40/300/BD/DR1.2/4/180/StQ1	40	1600	1047
4013/45/300/BD/DR1.2/4/180/StQ1	45	1200	979
4014/50/300/BD/DR1.2/4/180/StQ1	50	1200	1144
4015/55/300/BD/DR1.2/4/180/StQ1	55	1000	1108
4016/60/300/BD/DR1.2/4/180/StQ1	60	850	1031
4018/70/300/BD/DR1.2/4/180/StQ1	70	650	1050

L = ok. 200 mm

4050/30/200/BD/DR1.2/4/180/StQ1	30	3600	974
4051/35/200/BD/DR1.2/4/180/StQ1	35	3000	1049
4052/40/200/BD/DR1.2/4/180/StQ1	40	2400	1054
4053/45/200/BD/DR1.2/4/180/StQ1	45	1800	984
4054/50/200/BD/DR1.2/4/180/StQ1	50	1800	1049
4055/55/200/BD/DR1.2/4/180/StQ1	55	1500	1112
4056/60/200/BD/DR1.2/4/180/StQ1	60	1200	1034
4058/70/200/BD/DR1.2/4/180/StQ1	70	900	1052

L = ok. 300 mm

Numer katalogowy artykułu	Wysokość w mm	Ilość szt. na palecie	Ciężar palety
4000/40/300/BD/DR1.2/4/180/StQ1	40	2000	1000
4002/50/300/BD/DR1.2/4/180/StQ1	50	1560	1227
4004/60/300/BD/DR1.2/4/180/StQ1	60	1120	1146
4006/70/300/BD/DR1.2/4/180/StQ1	70	1000	1336
4008/80/300/BD/DR1.2/4/180/StQ1	80	800	1354

L = ok. 340 mm

Numer katalogowy artykułu	Wysokość w mm	Ilość szt. na palecie	Ciężar palety
3020/25/340/BD/FK1/StQ1	25	2400	779
3021/30/340/BD/FK1/StQ1	30	1800	751
3022/35/340/BD/FK1/StQ1	35	1600	790
3023/40/340/BD/FK1/StQ1	40	1300	777
3024/45/340/BD/FK1/StQ1	45	1200	809
3025/50/340/BD/FK1/StQ1	50	1100	826
3026/55/340/BD/FK1/StQ1	55	1000	918
3027/60/340/BD/FK1/StQ1	60	800	845
3028/65/340/BD/FK1/StQ1	65	700	829
3029/70/340/BD/FK1/StQ1	70	640	817
3030/75/340/BD/FK1/StQ1	75	560	816
3031/80/340/BD/FK1/StQ1	80	500	811

3040/25/340/BD/FK1DR1.2/2/180/StQ1	25	2400	779
3041/30/340/BD/FK1DR1.2/2/180/StQ1	30	1800	751
3042/35/340/BD/FK1DR1.2/2/180/StQ1	35	1600	790
3043/40/340/BD/FK1DR1.2/2/180/StQ1	40	1300	777
3044/45/340/BD/FK1DR1.2/2/180/StQ1	45	1200	809
3045/50/340/BD/FK1DR1.2/2/180/StQ1	50	1100	826
3046/55/340/BD/FK1DR1.2/2/180/StQ1	55	1000	918
3047/60/340/BD/FK1DR1.2/2/180/StQ1	60	800	845
3048/65/340/BD/FK1DR1.2/2/180/StQ1	65	700	829
3049/70/340/BD/FK1DR1.2/2/180/StQ1	70	640	817
3050/75/340/BD/FK1DR1.2/2/180/StQ1	75	560	816
3051/80/340/BD/FK1DR1.2/2/180/StQ1	80	500	811